

软件学院实训基地建立工作流程

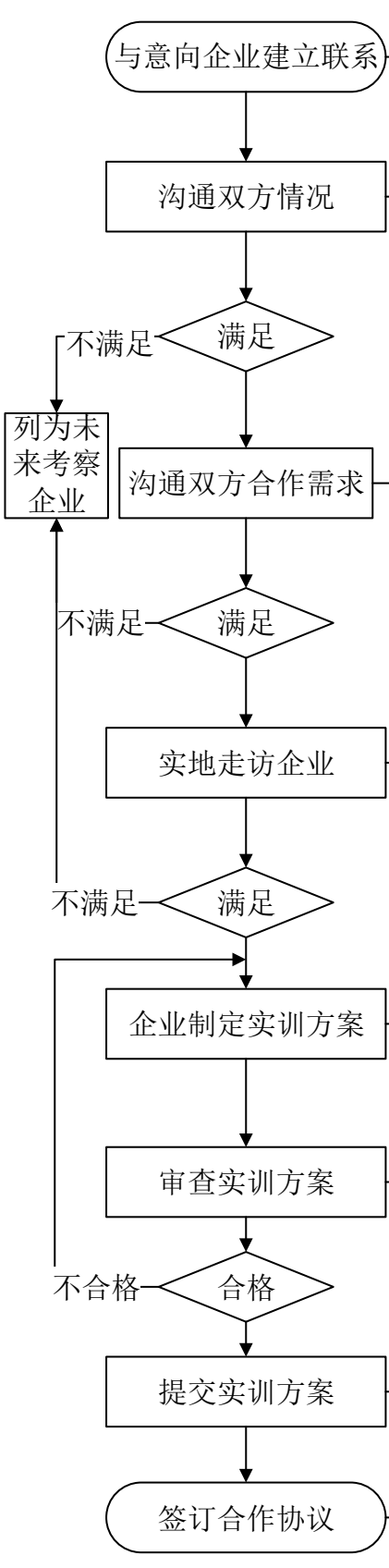
工作阶段

企业沟通阶段

实训方案制定阶段

协议签订阶段

工作流程



相关说明

通过走访、企业招聘、学生实习、企业合作等多方渠道与意向合作企业建立联系。

电话或面谈介绍学院情况，进一步了解企业情况，是否满足学院实训工作要求。

电话或面谈沟通双方合作需求，研讨合作模式，是否满足合作条件。

前期沟通后，对于合作意愿强烈且满足合作要求的企业，教学办与系负责人进行实地走访了解，进一步沟通具体实训合作细节。

系负责人联系企业制定实训方案，配合提供企业制定方案所需的培养计划等材料；企业根据实训要求，制定实训方案。

系负责人从时间安排，内容充实度，工作强度，项目复杂度等角度审查企业制定的实训方案是否符合实训要求。

系负责人提交审核合格的实训方案至教学办。

确定合作意向后，与企业签订实训合作协议，建立实训合作。工作流程详见“软件学院校企合作协议签订工作流程”。

相关材料

实训方案

实训合作协议